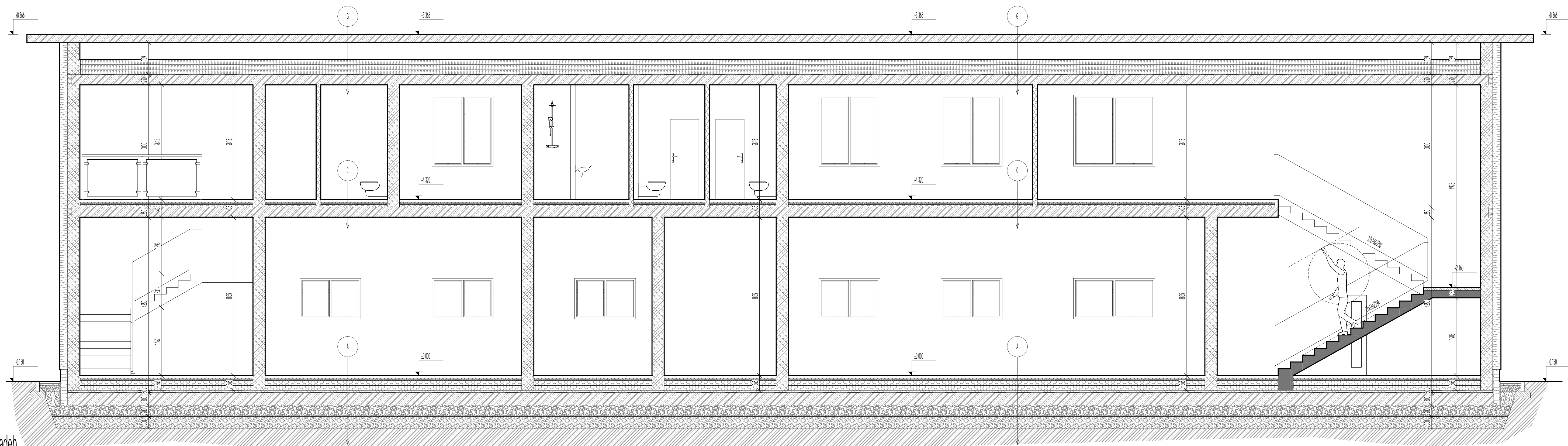


Řez D-D



### Výpis skladeb


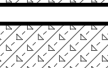


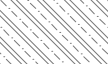
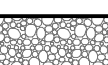
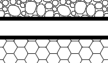
[illegible]

<b>Sklaďba B - Podlaha na zemíne - podlaha v garážoch 1 NP</b>		<b>Posledné zbraň: sklaďba typ 44.40.000004</b>	4 mm
Podkladová C20/25, K3, C12,0, Dmax 22, 53, miera 2 z saňavosa sň typ K145, K48 84 mm, dle 100x100 mm	200 mm		2 mm
Seperáčny vrstva - PE fólie	0,5 mm		
Pepeľná izolácia z polygónu EPS 100, s vstriedaním 40 mm	160 mm		
betónová masivná C20/25	50 mm		
Kryt: gesteritové 300 g/m <sup>2</sup>	2 mm		
Hydroizolácia + zábranná ochrana - mPVC fólie 800 15 mm	15 mm		
Podkladná gesteritová 300 g/m <sup>2</sup>	2 mm		
Základová dle bežnostavova C20/25, K3, C12,0, Dmax 22, 53, miera 2 z saňavosa sň typ K145, K48 84 mm, dle 100x100 mm	200 mm		
Štěrťník 16 - 22 mm, zhuňavosa G40 - 120 MPa	280 mm		
Štěrťník 20 - 43 mm, zhuňavosa G40 - 80 MPa	300 mm		
Zemný plán zhuňavosa G40 - 45 MPa	-		
		<b>Sklaďba C - konstrukce střešny nad terasou</b>	
		Střešny PVC fólie 1,0 mm, podkladná gesteritová 300 g/m <sup>2</sup> , křevina dle podkladná konstrukce	2 mm
		Nosná dle dle PVC monolitická, podkladná na špalkové křeviny ve spádě 2%	150 mm


<b>Skidac C - stop nad 1NP v mestnosti brez pooblasta</b>	
Širina dvorca (nagibnata), v celoti nivo na naklonosti pod 0,5 % (EN 14411:2012, sproti sklenjeni do EN 175315) do fiksabilno legla	12 mm
Antipogibni zamašilnik/trapez	45 mm
Sepralni vrsta PE folije	0,5 mm
Podlago vgrajeno do sistemov polietilenske izolacije (napes)	45 mm
Akustična izolacija - polietilenski EPS 100	60 mm
Stopni debla železobetonske C20/25, W3, C10/12, Omal 22, 35, mizera 2 za zaščito s strop (NMS) 400 048 mm, do 100x100 mm	250 mm
Strupeni debla	15 mm

<b>Skúška D- stop nad 1 MPa v miestnostach s podlahami</b>	
Stružka diaľková, vlnitá, vlnitá nosnosť pod 0,5 % je EN 14412 2021, spojovák medzi EN 752153 do ľahkého bývania	12 mm
Antihydrizácia zariadení podlahy	45 mm
Separácia vrstvy PE fólie	0,5 mm
Podlahové vytváranie do systémov podlahového kúrenia s PEFS	45 mm
Akustická izolácia - polyuretán EPS 100	60 mm
Stopový diaľkový izolátor C20/25, C12, C10, Dmax 125, miera 3 s výškou stopu 178x 148 86 mm, do 10000 mm	250 mm
Výškové meranie - profil na inštaláciu rovinu 107, 101, 102, 103, 104, 105, 106, 107	565 mm
Výškové izolovanie - profil na doobšednenie líniovou rovinou - ľahká laminačná miera diaľková izolácia (350 x 40) 45 mm	45 mm

[illegible]

LEGENDA MATERIALU	
	WŁOSNE OPŁUKUJĄCE ZDYWO - CIEKŁE BŁOKI 30 Prosi - Brązowe ciła
	WŁOSNE WINITUM ZDYWO - CIEKŁE BŁOKI 30 Prosi - Brązowe ciła
	WŁOSNE WINITUM ZDYWO - CIEKŁE BŁOKI 30 Prosi - Brązowe ciła
	BETON CZOLOWY SZKŁO WĄDŁO SIŁO KŁO, KŁO 1 mm, cła 100/100 mm, format 32
	SIEROCIN 16 - 32 MM
	POLYSTYREN EPS 150
	ZLEBETON CŁOVS

 $\pm 0.000 = 492.000 \text{ m.n.m. BoV}$ 

Osoba Ing. Jiri Červeny - ČKAIT: 0201037	Inz. projekt Ing. Jiri Červeny - ČKAIT: 0201037	Hlavní architekt -	 <b>PROJEKTY ČERVENÝ</b>
Investor Zdravotnická záchranná služba Přízeňského okresu, Klatovská třída 2940/2008, 301 00 Pízeň, IČO: 45333009	Místo stavby Sušice - 557153		
Adresa <b>Výjezdová základna ZZSPK v Sušici</b>	Katastrální území Sušice nad Otavou- 759401		
Objekt <b>Výjezdová základna ZZSPK v Sušici</b>	Datum 02/2025		
Obsah výkresu <div style="text-align: center; font-size: 2em; font-weight: bold;">Řez D-D</div>	Skupiny Studie		
	Měřítko 1:50		Č. výkresu <div style="text-align: center; font-size: 1.5em; font-weight: bold;">D.1.1.7.</div>
			Č. page 